

Wegeleuchte Amrum

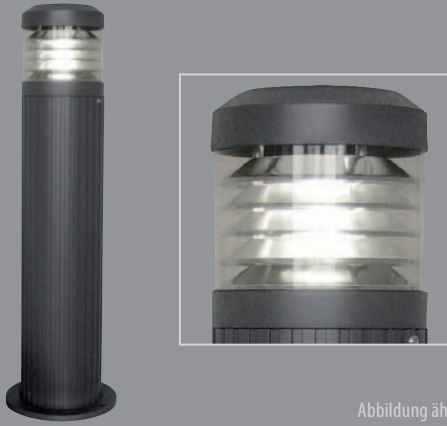


Abbildung ähnlich

Betriebsspannung 85-265 Volt AC
Schutzart IP65
Halbstreuwinkel siehe Tabelle
Gehäusemantel Aluminium
Gehäusefarbe siehe Bestell-Optionen

Merkmale

- mit E27-Fassung ausgestattet, auch für konventionelle Leuchtmittel geeignet
- zur Montage auf Fundamente
- Einsatzempfehlung: für Parkanlagen, naturnahen Anlagen mit Publikumsverkehr und an allgemeinen Wegen

Ohne Leuchtmittel. Ohne Fundament.

Amrum: Wie ein Leuchtturm am Wegesrand. Klares Schutzcover.

Material

Druckguss-Aluminium-Gehäuse, Fassung E27.

Garantie

3 Jahre.



BESTELL-OPTIONEN

SOCKEL-FASSUNG
E27

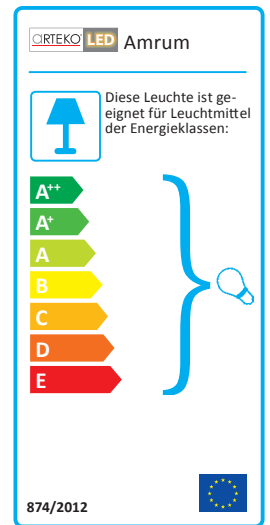
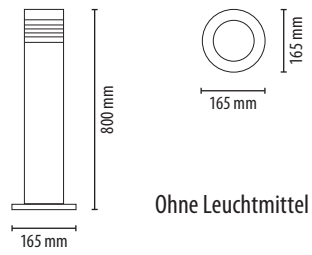
GEHÄUSEFARBE
anthrazit

Modell	Halbstreuwinkel	Sockel-Fassung	Form	Netto-Gewicht in kg
Außenleuchte Amrum	horizontal 360°	E27	rund	4,700

TECHNISCHE ÄNDERUNGEN VORBEHALTEN

Abmessung

Amrum



Treiber