

## DKL 7 slim line

made in



Abbildung ähnlich

### Merkmale

- in 4 Formaten verfügbar
- nur 11 Millimeter Bauhöhe
- für die Arbeitsplatzausleuchtung
- Seilabhängung (Set) optional

### Material

Aluminiumrahmen mit spezieller LED-geeigneter PC-Lichtscheibe.

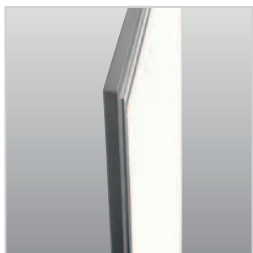
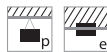
### Treiber

Extern rückseitig „on top“, ein nicht dimmbarer Treiber ist im Lieferumfang enthalten.

### Garantie

4 Jahre.

Farbwiedergabeindex (CRI)	RA > 80
Farbkonsistenz	SDCM 4
Lichtstromerhalt	L88B10 bei 100.000 h @ T <sub>a</sub> max.
Schaltzyklen	> 1 Mio.
Einschaltverzögerung	keine
Anlaufzeit	keine
Umgebungstemperatur (T <sub>a</sub> )	-10 °C bis +50 °C
Betriebsspannung	Konstantstromquelle (LED-Treiber) cc
Schutzart	IP40
Erschütterungsempfindlich	nein
UV-/IR-Licht	nein
Halbstreuwinkel	110-115°
Dimmbarkeit	optional
Max. Lichtausbeute Chip	120 lm/W
Powerfactor	0,95 (treiberabhängig)
Gehäusemantel	Aluminium
Gehäusefarbe	Rahmen silberfarben eloxiert, Scheibe milchig



Seitenansicht

### Lichtsteuerung

Optional:



### BESTELL-OPTIONEN

#### LICHTFARBE

830  
840  
850  
860

#### FORMAT

siehe Tabelle unten

Modell	Leistung**	Leistung	max. Lichtstrom	UGR*	Anzahl	Format	Netto-Gewicht
	(inkl. Treiber)		LED in lm		LED		in kg
DKL 7 slim line	12 W	10 W ± 10%	1.000-1.150	<19	72	298 x 298 x 11	1,300
	25 W	23 W ± 10%	2.100-2.400	<19	96	298 x 298 x 11	2,000
	40 W	38 W ± 10%	3.800-4.200	-	216	298 x 1198 x 11	4,000
	40 W	38 W ± 10%	3.800-4.200	-	144	596 x 596 x 11	3,800
	50 W	48 W ± 10%	4.700-5.200	-	192	596 x 596 x 11	3,900
	40 W	38 W ± 10%	3.800-4.200	-	144	620 x 620 x 11	3,800
	50 W	48 W ± 10%	4.700-5.200	-	192	620 x 620 x 11	4,000

Lichtdiagramme, weitere Farben und technische Details auf Anfrage.

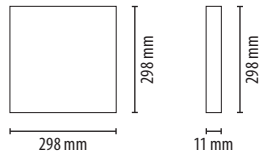
\* Maß für Blendungsbewertung. Bei Lichtplanung nach DIN für BAP. \*\* Bei einer Effizienz des Treibers von 0,9.

TECHNISCHE ÄNDERUNGEN VORBEHALTEN

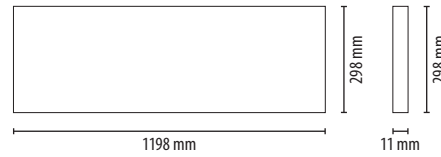
## DKL 7 slim line

### Abmessung

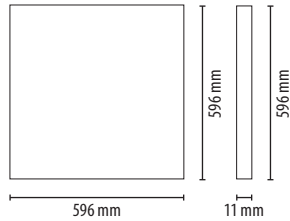
DKL 7 slim line 12 und 25 Watt



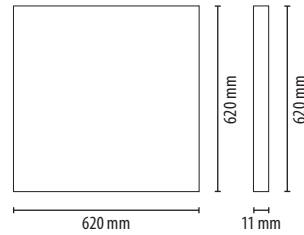
DKL 7 slim line 40 Watt



DKL 7 slim line 40 und 50 Watt

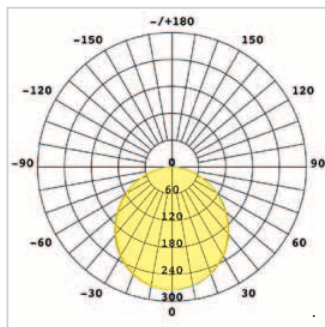


DKL 7 slim line 40 und 50 Watt



### Lichtverteilung

DKL 7 slim line



### Treiber

3



Normen:  
 EN 50172 (VDE 0108) EN 55015 EN 61000-3-2 EN 61000-3-3 EN 61347-1 EN 61347-2-13  
 EN 61547 VDE 0710-T14