

FL 13-70 Kompakt



Abbildung ähnlich

Modell FL 13-70 180 Watt

Farbwiedergabeindex (CRI)	RA>80
Farbkonsistenz	SDCM 4
Lichtstromerhalt	L90B10 bei 50.000 h @ T _a max.
Schaltzyklen	> 1 Mio.
Einschaltverzögerung	ca. 1 Sek.
Anlaufzeit	keine
Umgebungstemperatur (T _a)	-20° C bis +70° C
Betriebsspannung	230 Volt, 50 Hz AC/DC
Schutzart	IP67
Schlagfestigkeit	IK07
Erschütterungsempfindlich	nein
UV-/IR-Licht	nein
Halbstreuwinkel	110°
Dimmbarkeit	nein
Max. Lichtausbeute Chip	165 lm/W
Chip	Lumileds
Powerfactor	>0,98
Gehäusemantel	Aluminium
Gehäusefarbe	schwarz

Merkmale

- Fluter für den allgemeinen Einsatz bei Umgebungstemperaturen bis zu +70° Celsius
- Einsatzempfehlung: für Umgebungen mit erhöhter Prozesswärme

Material

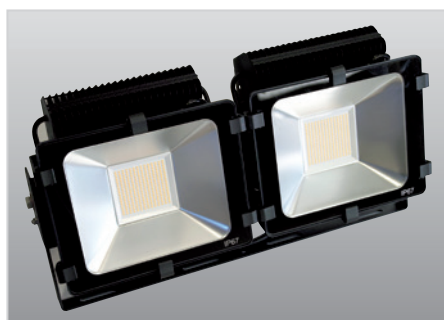
Aluminium Druckgussgehäuse, Reflektor aus hochreinem Aluminium.

LED-Treiber

Extern, montiert.

Garantie

5 Jahre auf Elektronik / 10 Jahre auf Chip.



Modell FL 13-70 300 Watt

BESTELL-OPTIONEN

LICHTFARBE

857

(weitere auf Anfrage)

Modell	Leistung* (inkl. Treiber)	Leistung	max. Lichtstrom LED in lm	Netto-Gewicht in kg
FL 13-70-180 Kompakt	180 W ± 10%	153 W ± 10%	25.200	6,800
FL 13-70-300 Kompakt	300 W ± 10%	180 W ± 10%	42.000	13,000

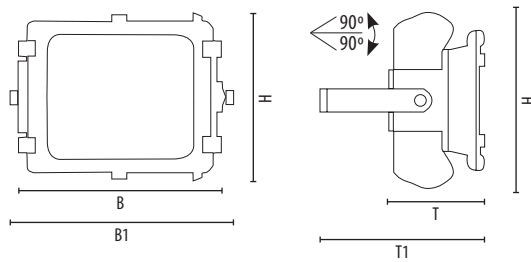
Lichtdiagramme, weitere Farben und technische Details auf Anfrage. * Bei einer Effizienz des Treibers von 0,9.

TECHNISCHE ÄNDERUNGEN VORBEHALTEN

FL 13-70 Kompakt

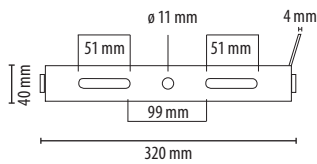
Abmessung

FL 13-70 Kompakt 180 Watt

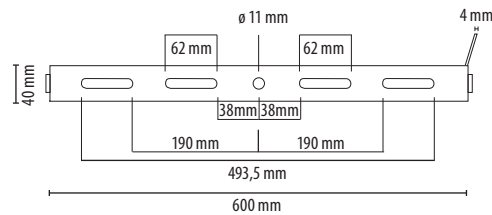


Modell	B in mm	B1 in mm	H in mm	T in mm	T1 in mm
FL 13-70-180 Kompakt	270	320	220	157	275
FL 13-70-300 Kompakt	580	600	298	198	-

Bügelmaße FL 13-70 Kompakt 180 Watt

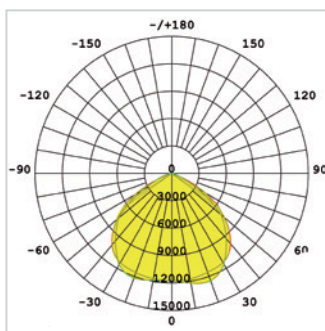


Bügelmaße FL 13-70 Kompakt 300 Watt



Lichtverteilung

FL 13-70 Kompakt 180 Watt



Treiber

20

Normen:

EN 55015 EN 61000-3-2 EN 61000-3-3 EN 61000-4-2,3,4,5,6,8,11
 EN 61347-1 EN 61347-2-13 EN 61547