

FL 13 Kompakt



Abbildung ähnlich

Modell FL 13-300

Farbwiedergabeindex (CRI)	RA>80
Farbkonsistenz	SDCM 4
Lichtstromerhalt	L90B10 bei 50.000 h @ T _a max.
Schaltzyklen	> 1 Mio.
Einschaltverzögerung	ca. 1 Sek.
Anlaufzeit	keine
Umgebungstemperatur (T _a)	-30 °C bis +50 °C
Betriebsspannung	230 Volt, 50 Hz AC/DC
Schutzart	IP67
Schlagfestigkeit	IK07
Erschütterungsempfindlich	nein
UV-/IR-Licht	nein
Halbstruwinkel	110°
Dimmbarkeit	nein
Max. Lichtausbeute Chip	165 lm/W
Chip	Lumileds
Powerfactor	>0,98
Gehäusemantel	Aluminium
Gehäusefarbe	schwarz

Merkmale

- Fluter für den allgemeinen Einsatz
- Einsatzempfehlung: überall dort, wo hochwertige Beleuchtung benötigt wird: Historische Gebäude, Fabrikanlagen, Parkplätze u.a.

Material

Aluminium Druckgussgehäuse, Reflektor aus hochreinem Aluminium

LED-Treiber

Extern, montiert.

Garantie

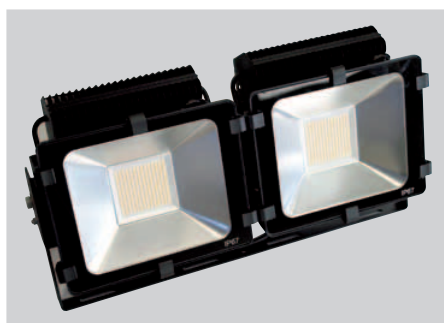
3 Jahre.



BESTELL-OPTIONEN

LICHTFARBE

- 822
- 830
- 840
- 850
- 865



Modell FL 13-400/500

Modell	Leistung* (inkl. Treiber)	Leistung	max. Lichtstrom LED in lm	Netto-Gewicht in kg
FL 13-300 Kompakt	300 W ± 10%	255 W ± 10%	32.800	6,800
FL 13-400 Kompakt	400 W ± 10%	340 W ± 10%	40.200	13,000
FL 13-500 Kompakt	500 W ± 10%	430 W ± 10%	65.600	13,000

Lichtdiagramme, weitere Farben und technische Details auf Anfrage.

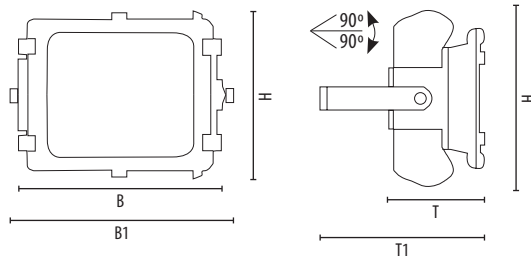
* Bei einer Effizienz des Treibers von 0,9.

TECHNISCHE ÄNDERUNGEN VORBEHALTEN

FL 13 Kompakt

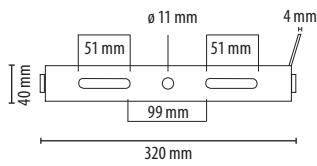
Abmessung

FL 13 Kompakt

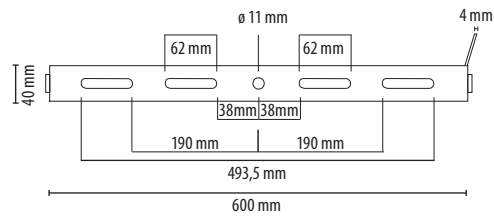


Modell	B in mm	B1 in mm	H in mm	T in mm	T1 in mm
FL 13-300 Kompakt	270	320	220	157	275
FL 13-400 Kompakt	580	600	298	198	-
FL 13-500 Kompakt	580	600	298	198	-

Bügelmaße FL 13 Kompakt 300 Watt

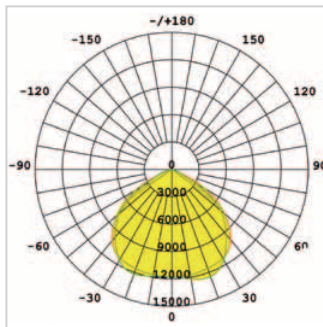


Bügelmaße FL 13 Kompakt 400/500 Watt



Lichtverteilung

FL 13 Kompakt 300 Watt



Treiber

20



Normen:

EN 55015 EN 61000-3-2 EN 61000-3-3 EN 61000-4-2,3,4,5,6,8,11
EN 61347-1 EN 61347-2-13 EN 61547